


EASY-KART 62 cc

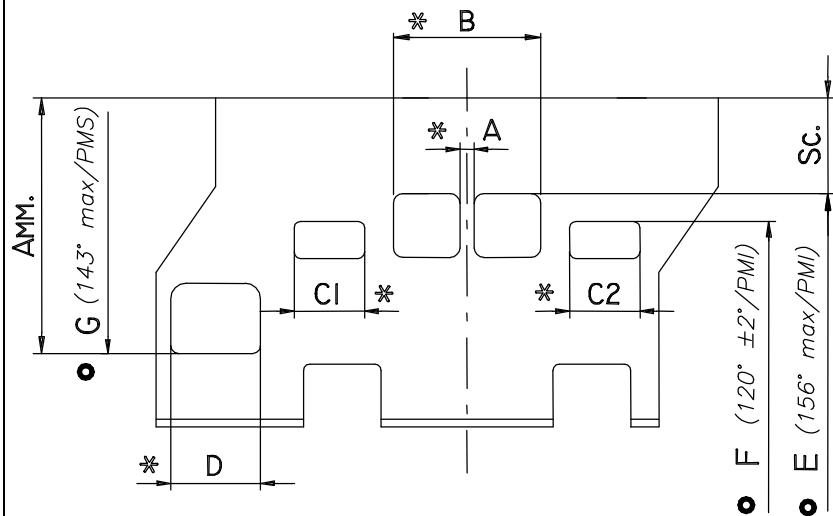


CARATTERISTICHE TECNICHE

		Volume cilindro d'origine	61.42 cm ³
		Alesaggio d'origine	42.50 mm
		Alesaggio massimo	42.70 mm
		Corsa	43.3 mm
		Lunghezza biella	96 mm
		Sistema di ammissione	Pistone-valvola
		N° luci di ammissione	1
Carburatore TILLOTSON	HL-385 A	N° dei travasi cilindro/basamento	2
Accensione SELETTRA	Digitale 4-poli	N° delle luci di scarico	2
Dimensioni Cuscinetto a Rullini per TESTA - BIELLA	18x24x15	Forma della camera di combustione	Sferica
Dimensioni Cuscinetto a Rullini per PIEDE - BIELLA	12x16x16	Volume camera di combustione (Misurato con VOLUMETER e INSERTO EASY-KART)	7.4 cm ³ min.
Dimensioni Cuscinetti a Sfere per ALBERO - MOTORE	20x47x14	N° segmenti sul pistone	1

DESCRIZIONE MATERIALI		PISTONE
Materiale della biella	Acciaio	<p>Con segmento</p> <p>22.5 ±0.2</p> <p>23.5 ±0.2</p> <p>49 ±0.3</p> <p>Peso min. 66 g</p>
Materiale albero motore	Acciaio	
Materiale della testa	Alluminio	
Materiale del cilindro	Alluminio	
Materiale della canna	Ghisa	
Materiale del basamento	Alluminio	<p>96 ±0.1</p> <p>BIELLA</p> <p>Peso min. 100 g</p>
Materiale del pistone	Alluminio	
Materiale dei segmenti pistone	Ghisa	
Materiale dell' impianto di scarico	Tutto acciaio	
Cuscinetti di banco	Tipo 6204	
ALBERO MOTORE		
<p>1.8 ±0.15</p> <p>12</p> <p>35 ±0.2</p> <p>40 ±0.1</p> <p>43.3</p> <p>177 ±0.1</p> <p>41 +0.2/-0.1</p> <p>Peso min. dello spinotto 15.5 g</p>		<p>Peso min. dell' albero completo 1250 g</p>

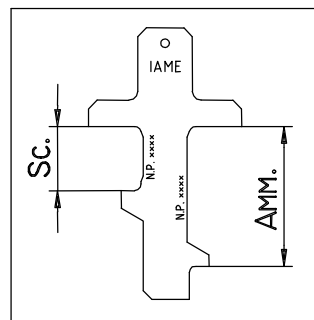
SVILUPPO CILINDRO



* LETTURA CORDALE

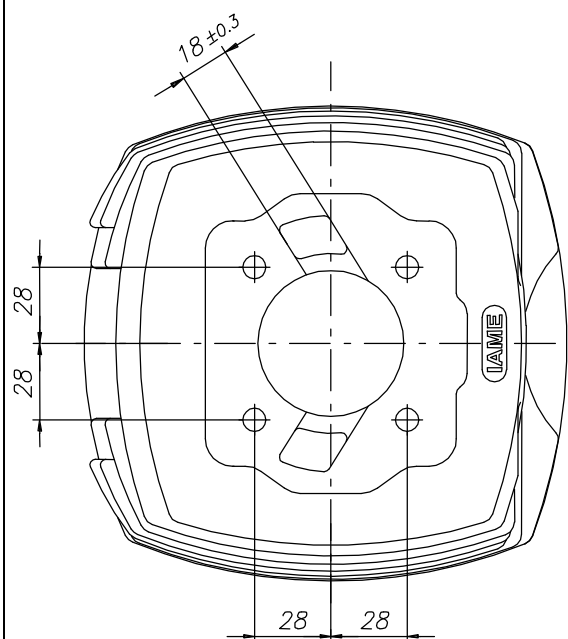
o LETTURA ANGOLARE CON SPESSIMETRO DI 0.2 mm

CALIBRO DI CONTROLLO

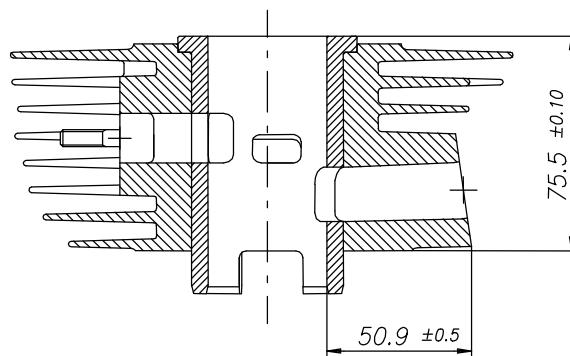


A	$\geq 3.8 \text{ mm}$
B	$\leq 34.5 \text{ mm}$
C1 = C2	$\leq 18.5 \text{ mm}$
D	$\leq 25.5 \text{ mm}$
E	156° max
F	$120^\circ \pm 2^\circ$
G	143° max

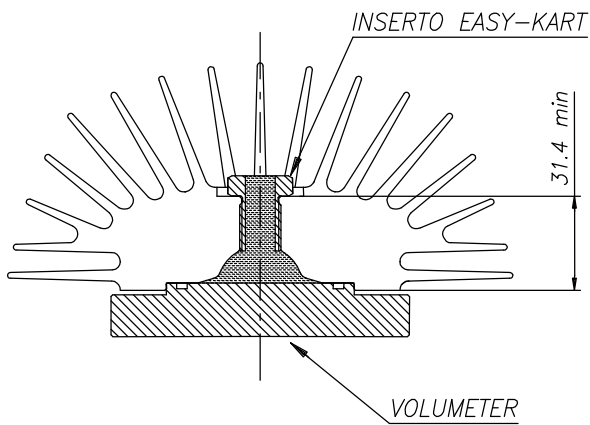
VISTA BASE CILINDRO



SEZIONE DEL CILINDRO



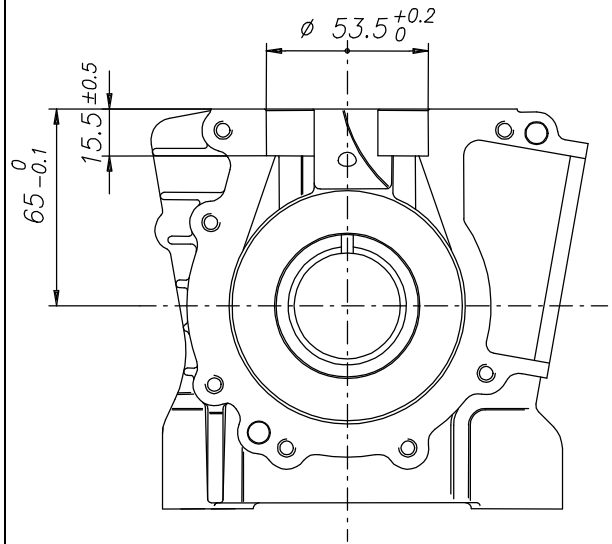
CAMERA DI COMBUSTIONE



VOLUME CAMERA DI COMBUSTIONE = $7.4 \text{ cm}^3 \text{ min}$.

N.B.: LA MISURAZIONE DEL VOLUME DEVE ESSERE EFFETTUATA SENZA LA PRESENZA DI UNA EVENTUALE GUARNIZIONE IN RAME FRA LA TESTA E IL VOLUMETER.

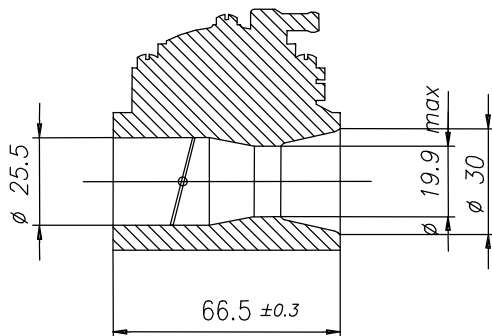
VISTA INTERNA DEL BASAMENTO



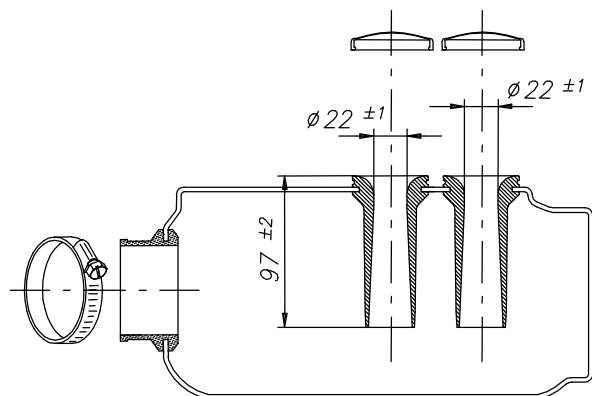
DIMENSIONE VENTURI CARBURATORE

TILLOTSON mod. HL-385 A

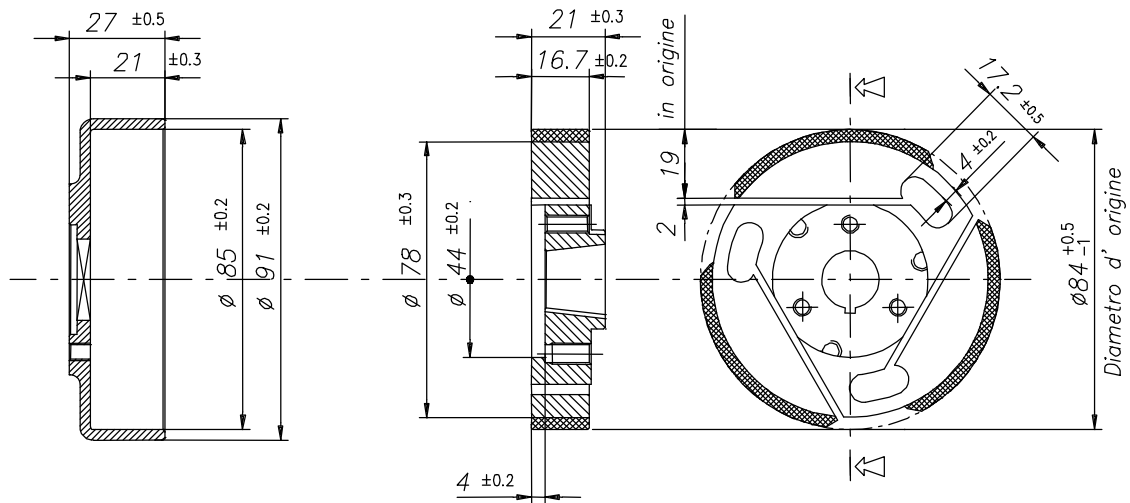
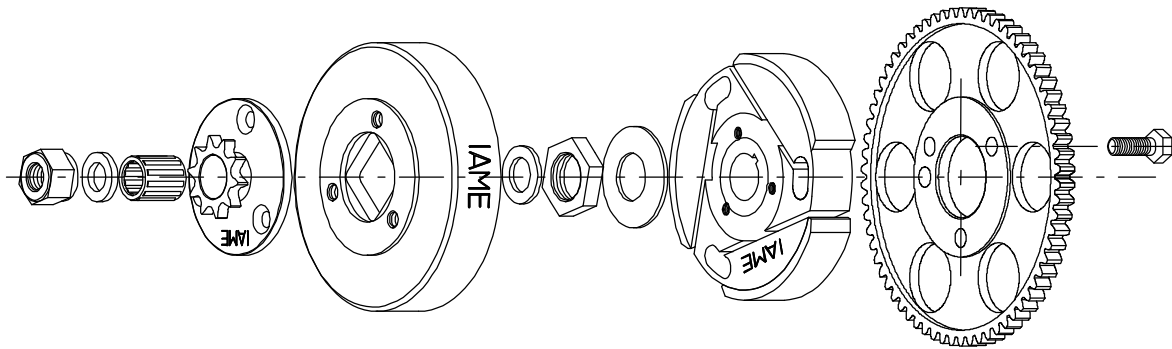
*Getto fisso del Massimo / getto regolabile del Minimo
(Montato in origine)*



SILENZIATORE DI ASPIRAZIONE



PARTICOLARI COMPONENTI IL GRUPPO FRIZIONE



Peso min. 292 g

Peso min. 450 g

DIMENSIONI DEL SILENZIATORE DI SCARICO

N.B.: SPESSORE MINIMO LAMIERA "PARETI" SILENZIATORE = 0.75 mm
PESO MINIMO SILENZIATORE CON "FONDELLO" = 1.05 Kg

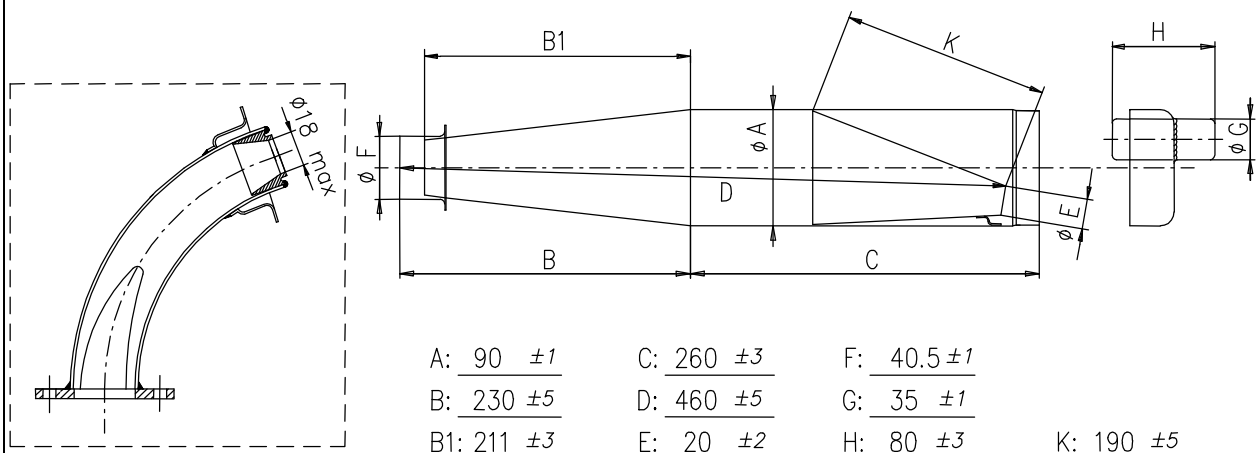
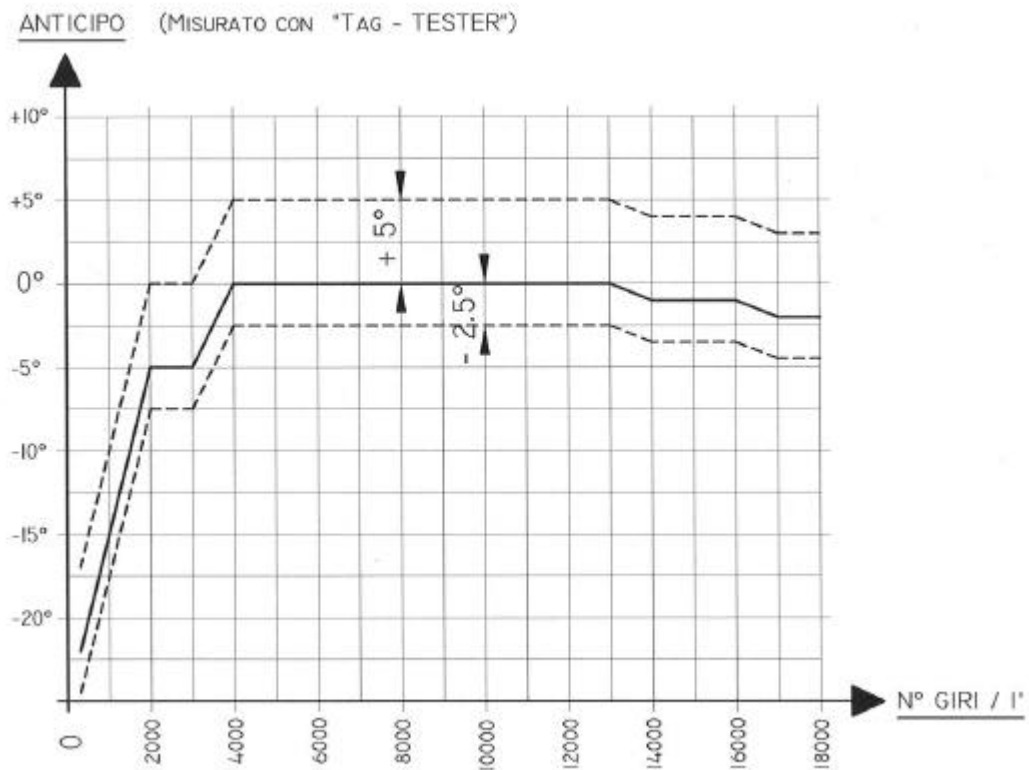


FOTO ACCENSIONE "SELETTA" (DIGITALE 4 POLI)

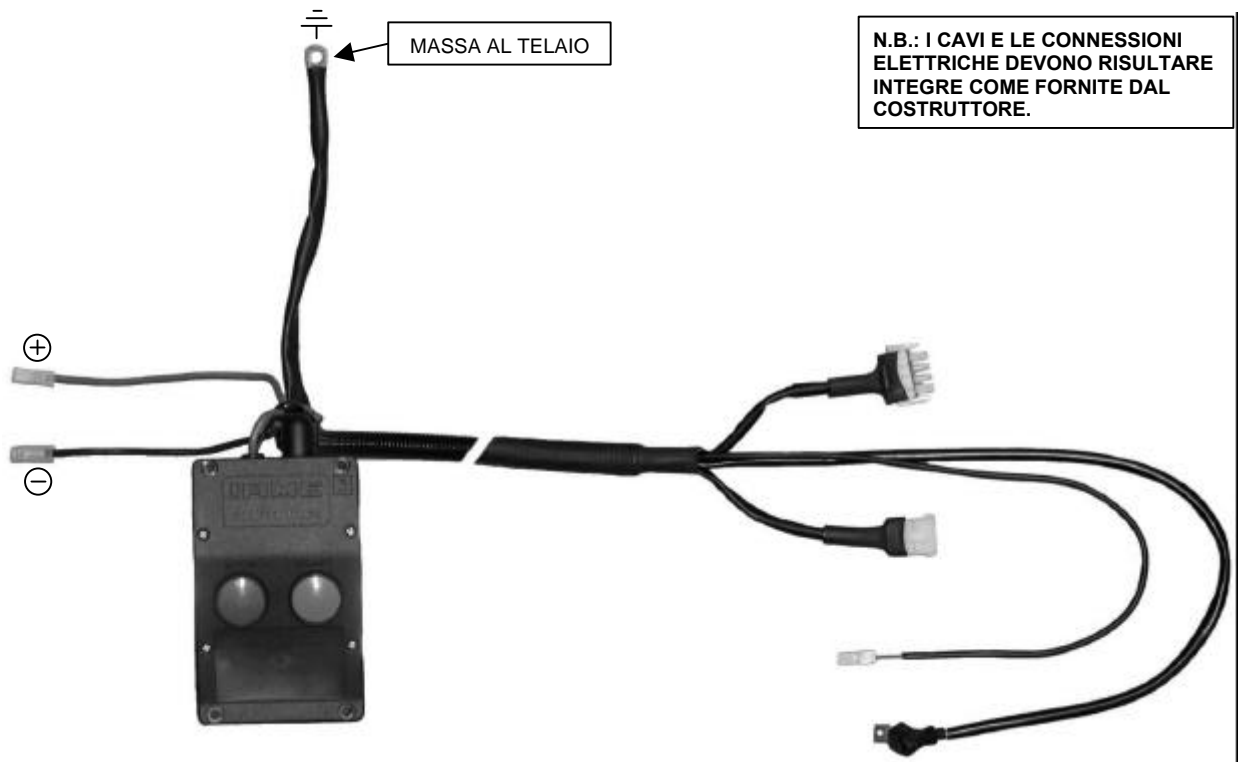


N.B.: I CAVI E LE CONNESSIONI ELETTRICHE DEVONO RISULTARE INTEGRE COME FORNITE DAL COSTRUTTORE.

DIAGRAMMA ANTICIPO ACCENSIONE



CABLAGGIO POWER-PACK/MOTORE (ALTERNATIVA 1° TIPO)



+

-

